

A3

STADT AUGSBURG | LANDKREIS AUGSBURG | LANDKREIS AICHACH-FRIEDBERG
ONLINE-ABO: WWW.REGION-A3.COM/NEWSLETTER.HTML, HOTLINE: 0821 45010 210

NACHHALTIGKEIT IN A³

INNOVATIVER GEWERBEBAU IN HOLZ

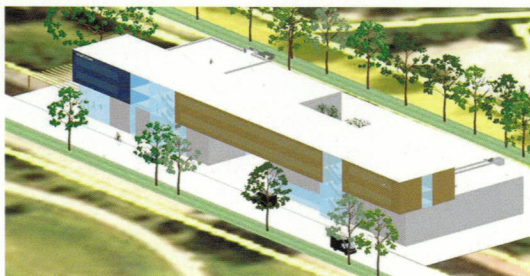
Mit „westhouse“ entsteht ein Gebäude in Holzbauweise auf ehemaliger Konversionsfläche.

Im Kobelcenter-Süd in Augsburg entsteht ein einzigartiges Projekt. Auf der ehemaligen Konversionsfläche mit gesamt 29,1 ha wird aktuell in einem dritten Bauabschnitt Wohnen und Gewerbe realisiert. Nahe des Zentralklinikums entwickelt die 4 Wände GmbH das Begegnungszentrum westhouse mit einem synergetischen Mix aus kirchlicher, gewerblicher und sozialer Nutzung. Es befindet sich in guter Erreichbarkeit, umgeben von viel Grün, einer Wohngegend mit rund 2.000 Menschen und einem aufstrebendem Gewerbegebiet mit guter Infrastruktur. Anstoß für das Projekt bot die Freie Evangelische Gemeinde (FeG), die sich aus Gründen des kontinuierlichen Wachstums verändern wollte. Die aktuell neu ausgewiesenen Konversionsflächen im Kobelcenter wurden als idealer Standort in der Nachbarschaft identifiziert, der zudem das Potential aufweist, sich zu einem sozialen Lebensmittelpunkt innerhalb des Gesamtareals zu entwickeln. Auf der jetzigen Brachfläche wird ein dreigeschossiges Gebäude mit ca. 4.500 m² in Holzrahmenbauweise mit folgenden Nutzungsarten entstehen: Gemeindesaal der FeG plus Veranstaltungsräume; Boardinghouse; Sporthalle; Fitness/Wellness/Physiotherapie; Büroräume; Gewerbehalle. Synergien werden erwartet zu der benachbarten Klinik (ab 2018 Universitätsklinik) und dem regen Vereinsleben im Stadtteil. Die Büroräume bieten eine hohe Aufenthaltsqualität – flexible Grundrisse können an die Anforderungen der Mieter angepasst werden. Das westhouse bietet besonders Platz für Start-ups, Jungunternehmer und Freelancer. Die FeG wird Eigentümerin ihrer eigenen Einheiten, für die anderen Berei-

che werden noch Investoren gesucht. Die Ausrichtung ist noch variabel und wird mit den Bedürfnissen der Akteure im Stadtgebiet und zukünftiger Investoren abgestimmt.

Aufgrund des angestrebten Passivhaus-Standards können geringere Betriebskosten als bei konventioneller Bauweise erzielt werden. Weitere Vorteile liegen in der kurzen Bauzeit, dem nachhaltigen und angenehmen Raumklima, der multifunktionalen Raumnutzung und der ressourcenschonenden Bauweise. Der Mehrwert für die Nutzer steht beim westhouse im Vordergrund. Die Raumplanung fördert Offenheit, Vertrauen, Kooperation und Kommunikation.

Holzbau wird den Anforderungen an eine hoch gedämmte Gebäudehülle sehr gut gerecht und senkt auch nachhaltig die CO₂ Bilanz. Diese Bauweise ist im Gewerbebau stark im Kommen, wie im Wirtschaftsraum Augsburg auch an der Firma Conntronic im Umweltpark Augsburg zu sehen ist. Die 4 Wände GmbH realisiert ansprechende, moderne Gebäude unter Festpreisgarantie, die wirtschaftlich betrieben werden können. Sie ist ein zertifizierter Passivhausplaner mit 15 Jahren Erfahrung im Holzbau. Info: www.4waende.de.



Das westhouse schließt viele Lücken im Angebot (Bild: 4 Wände GmbH)

BEITRÄGE IN DIESER AUSGABE

IMMOBILIEN UND PROJEKTE IN A³
Generalsanierung Klinikum Augsburg; Patria AG ist Best Place to Work 2014; Umsatzrekord für CO₂-neutralen Kongress am Park.
Seite 2

GEWERBEPARKS IN A³
Schlachthof-Areal im Wandel zur neuen Gastronomie- und Lebensmittelmeile; Flächenverfügbarkeit in Gewerbegebieten Altenmünster.
Seite 2

IMMOBILIEN UND PROJEKTE IN A³
Neues Entwicklungs- und Technologiezentrum für KUKA; Top-modernes neues Logistikzentrum NORMA in Aichach/Dasing; neues Firmengebäude für IT-Unternehmen auf Wachstumskurs.
Seite 3

ZUKUNFTSPROJEKTE IN A³
Meilensteine und Entwicklungsfortschritt im Augsburg Innovationspark.
Seite 3

ENERGIEEFFIZIENZ IN A³
Ingenieurbüro Scheel: Nachhaltigkeit und Energieeffizienz in Forum H4 und Halle 1plus.
Seite 3

IM BLICKPUNKT
martini-Park Augsburg; Einblicke – Konzepte.
Seite 4

A³ AKTUELL
Dialog Immobilienbranche-Verwaltung; A³-Gemeinschaftsstand auf der Expo Real; 2. A³ Immobilienkongress.
Seite 4